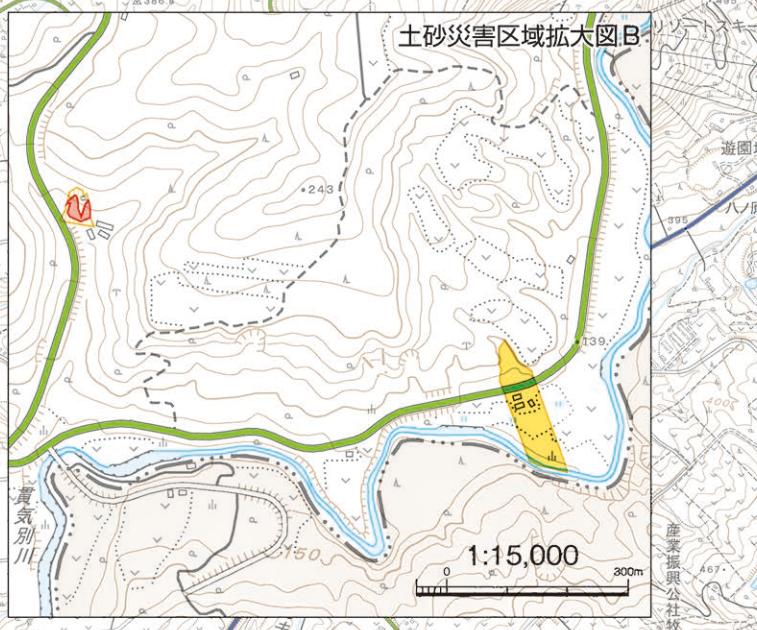
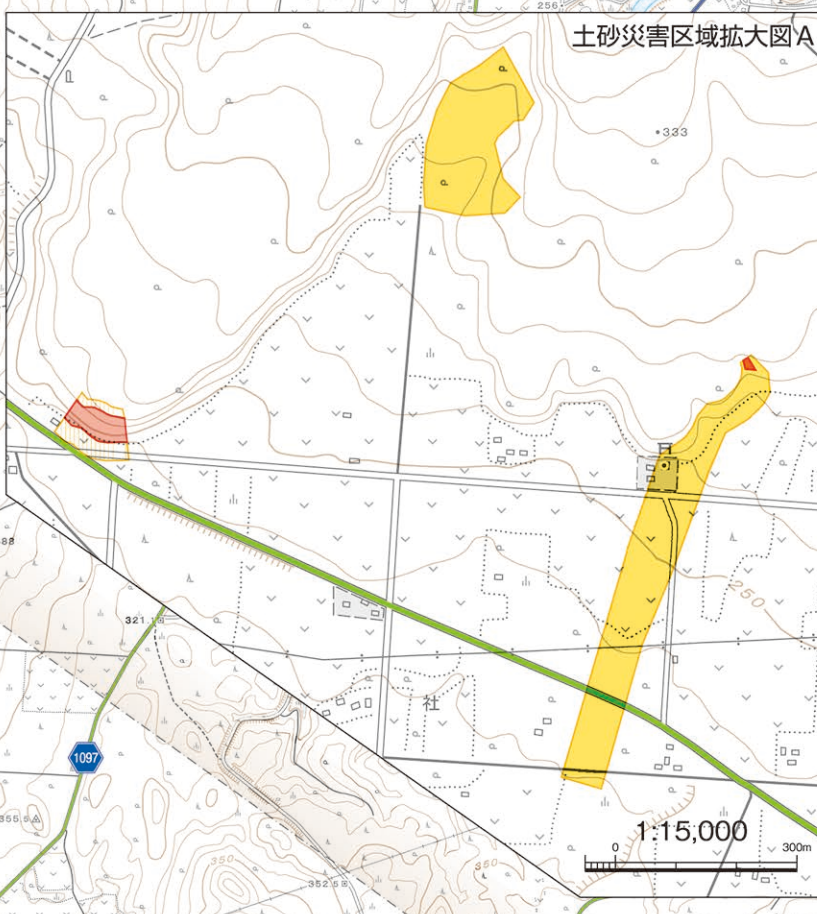
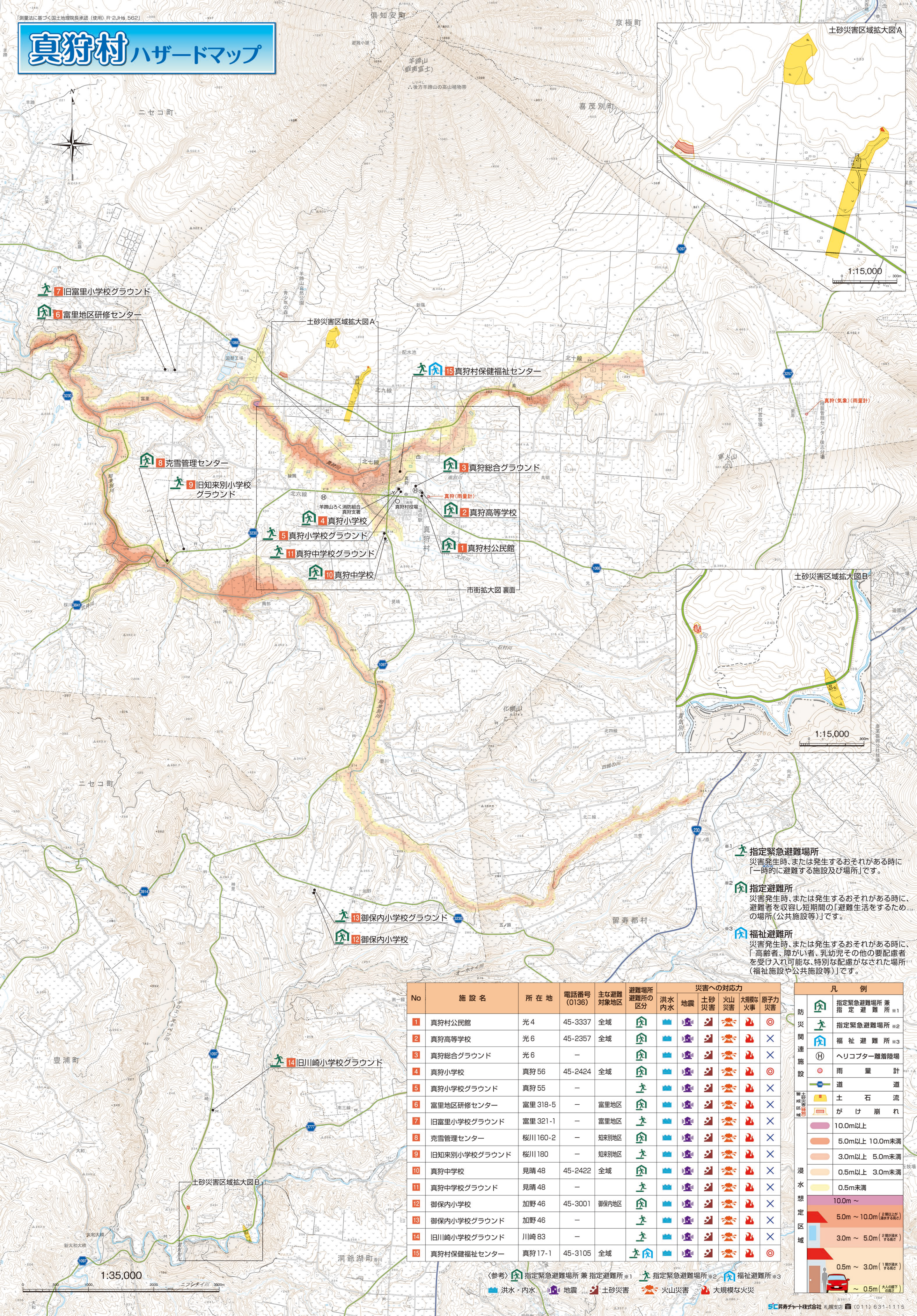


# 真狩村ハザードマップ



- 7 旧富里小学校グラウンド
- 6 富里地区研修センター

- 8 克雪管理センター
- 9 旧知来別小学校グラウンド

- 4 真狩小学校
- 5 真狩小学校グラウンド
- 11 真狩中学校グラウンド
- 10 真狩中学校

- 15 真狩村保健福祉センター

- 3 真狩総合グラウンド
- 2 真狩高等学校
- 1 真狩村公民館

- 13 御保内小学校グラウンド
- 12 御保内小学校

- 14 旧川崎小学校グラウンド

- 指定緊急避難場所  
災害発生時、または発生するおそれがある時に「一時的に避難する施設及び場所」です。
- 指定避難所  
災害発生時、または発生するおそれがある時に、避難者を収容し短期間の「避難生活をするための場所（公共施設等）」です。
- 福祉避難所  
災害発生時、または発生するおそれがある時に、「高齢者、障がい者、乳幼児その他の要配慮者を受け入れ可能な、特別な配慮がなされた場所（福祉施設や公共施設等）」です。

No	施設名	所在地	電話番号 (0136)	主な避難 対象地区	避難場所 の区分	災害への対応力					
						洪水 内水	地震	土砂 災害	火山 災害	大規模な 火事	原子力 災害
1	真狩村公民館	光 4	45-3337	全域	指定緊急避難場所兼指定避難所※1	対応	対応	対応	対応	対応	対応
2	真狩高等学校	光 6	45-2357	全域	指定緊急避難場所※2	対応	対応	対応	対応	対応	対応
3	真狩総合グラウンド	光 6	-		福祉避難所※3	対応	対応	対応	対応	対応	対応
4	真狩小学校	真狩 56	45-2424	全域	指定緊急避難場所兼指定避難所※1	対応	対応	対応	対応	対応	対応
5	真狩小学校グラウンド	真狩 55	-		指定緊急避難場所※2	対応	対応	対応	対応	対応	対応
6	富里地区研修センター	富里 318-5	-	富里地区	福祉避難所※3	対応	対応	対応	対応	対応	対応
7	旧富里小学校グラウンド	富里 321-1	-	富里地区	指定緊急避難場所※2	対応	対応	対応	対応	対応	対応
8	克雪管理センター	桜川 160-2	-	知来別地区	福祉避難所※3	対応	対応	対応	対応	対応	対応
9	旧知来別小学校グラウンド	桜川 180	-	知来別地区	指定緊急避難場所※2	対応	対応	対応	対応	対応	対応
10	真狩中学校	見晴 48	45-2422	全域	指定緊急避難場所兼指定避難所※1	対応	対応	対応	対応	対応	対応
11	真狩中学校グラウンド	見晴 48	-		指定緊急避難場所※2	対応	対応	対応	対応	対応	対応
12	御保内小学校	加野 46	45-3001	御保内地区	福祉避難所※3	対応	対応	対応	対応	対応	対応
13	御保内小学校グラウンド	加野 46	-		指定緊急避難場所※2	対応	対応	対応	対応	対応	対応
14	旧川崎小学校グラウンド	川崎 83	-		指定緊急避難場所※2	対応	対応	対応	対応	対応	対応
15	真狩村保健福祉センター	真狩 17-1	45-3105	全域	福祉避難所※3	対応	対応	対応	対応	対応	対応

凡 例	
指定緊急避難場所兼指定避難所※1	指定緊急避難場所※2
福祉避難所※3	ヘリコプター離着陸場
雨量計	道
土石流	がけ崩れ
10.0m以上	5.0m以上 10.0m未満
3.0m以上 5.0m未満	0.5m以上 3.0m未満
0.5m未満	10.0m ~
5.0m ~ 10.0m (2階以上)	3.0m ~ 5.0m (2階の水)
0.5m ~ 3.0m (1階の水)	~ 0.5m (大人の膝下の高さ)

(参考) 指定緊急避難場所兼指定避難所※1 指定緊急避難場所※2 福祉避難所※3  
 洪水・内水 地震 土砂災害 火山災害 大規模な火災