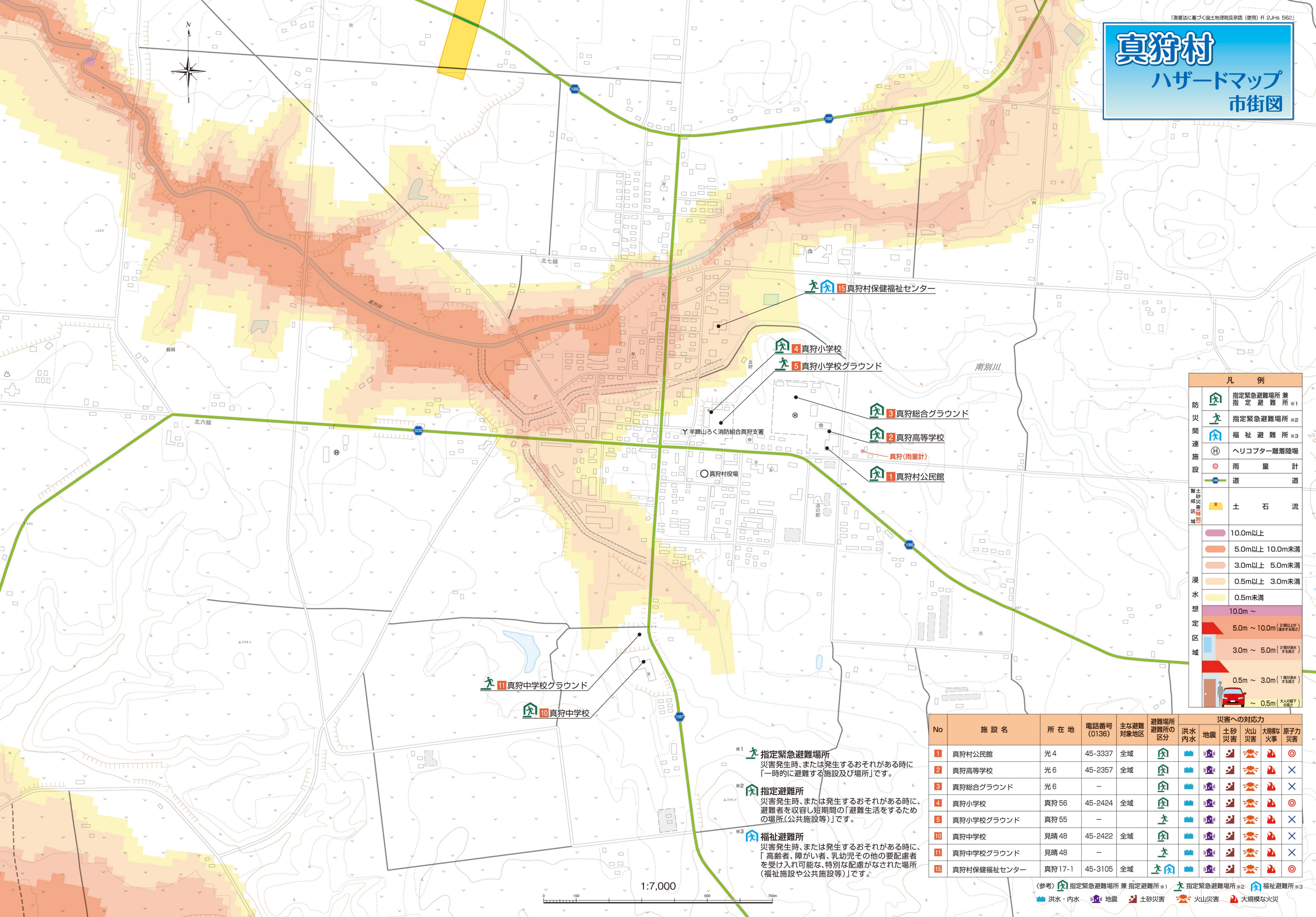


真狩村

ハザードマップ

市街図



凡 例	
防 災 関 連 施 設	指定緊急避難場所兼指定避難所※1
	指定緊急避難場所※2
	福祉避難所※3
	ヘリコプター離着陸場
	雨量計
	道
富士砂災害危険区域(別表)	土石流
浸水想定区域	10.0m以上
	5.0m以上 10.0m未満
	3.0m以上 5.0m未満
	0.5m以上 3.0m未満
	0.5m未満
浸水想定区域	10.0m ~
	5.0m ~ 10.0m (2階以上が浸水する高さ)
	3.0m ~ 5.0m (2階が浸水する高さ)
	0.5m ~ 3.0m (1階が浸水する高さ)
	~ 0.5m (大人の膝下の高さ)

- ※1 指定緊急避難場所
災害発生時、または発生するおそれがある時に「一時的に避難する施設及び場所」です。
- ※2 指定避難所
災害発生時、または発生するおそれがある時に、避難者を収容し短期間の「避難生活をするための場所(公共施設等)」です。
- ※3 福祉避難所
災害発生時、または発生するおそれがある時に、「高齢者、障がい者、乳幼児その他の要配慮者を受け入れ可能な、特別な配慮がなされた場所(福祉施設や公共施設等)」です。

No	施設名	所在地	電話番号(0136)	主な避難対象地区	避難場所の区分	災害への対応力					
						洪水・内水	地震	土砂災害	火山災害	大規模な火災	原子力災害
1	真狩村公民館	光4	45-3337	全域	指定緊急避難場所兼指定避難所※1	●	●	●	●	●	●
2	真狩高等学校	光6	45-2357	全域	指定緊急避難場所兼指定避難所※1	●	●	●	●	●	×
3	真狩総合グラウンド	光6	-		指定緊急避難場所兼指定避難所※1	●	●	●	●	●	×
4	真狩小学校	真狩56	45-2424	全域	指定緊急避難場所兼指定避難所※1	●	●	●	●	●	●
5	真狩小学校グラウンド	真狩55	-		指定緊急避難場所兼指定避難所※1	●	●	●	●	●	×
10	真狩中学校	見晴48	45-2422	全域	福祉避難所※3	●	●	●	●	●	×
11	真狩中学校グラウンド	見晴48	-		指定緊急避難場所兼指定避難所※1	●	●	●	●	●	×
15	真狩村保健福祉センター	真狩17-1	45-3105	全域	指定緊急避難場所兼指定避難所※1	●	●	●	●	●	●

〔参考〕指定緊急避難場所兼指定避難所※1 指定緊急避難場所※2 福祉避難所※3
 ● 洪水・内水 ● 地震 ● 土砂災害 ● 火山災害 ● 大規模な火災