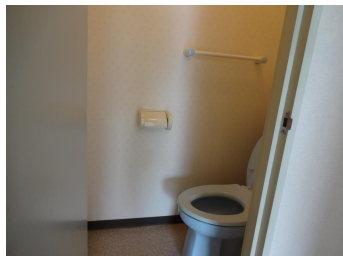
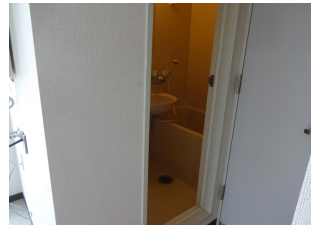
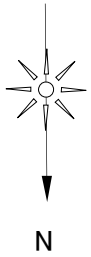


カサブランカ・ルレーブ・ モナ共通（Aタイプ）

構造 鉄骨造
戸当り面積
30.5㎡
01.04号室

単身向け FFストーブ式

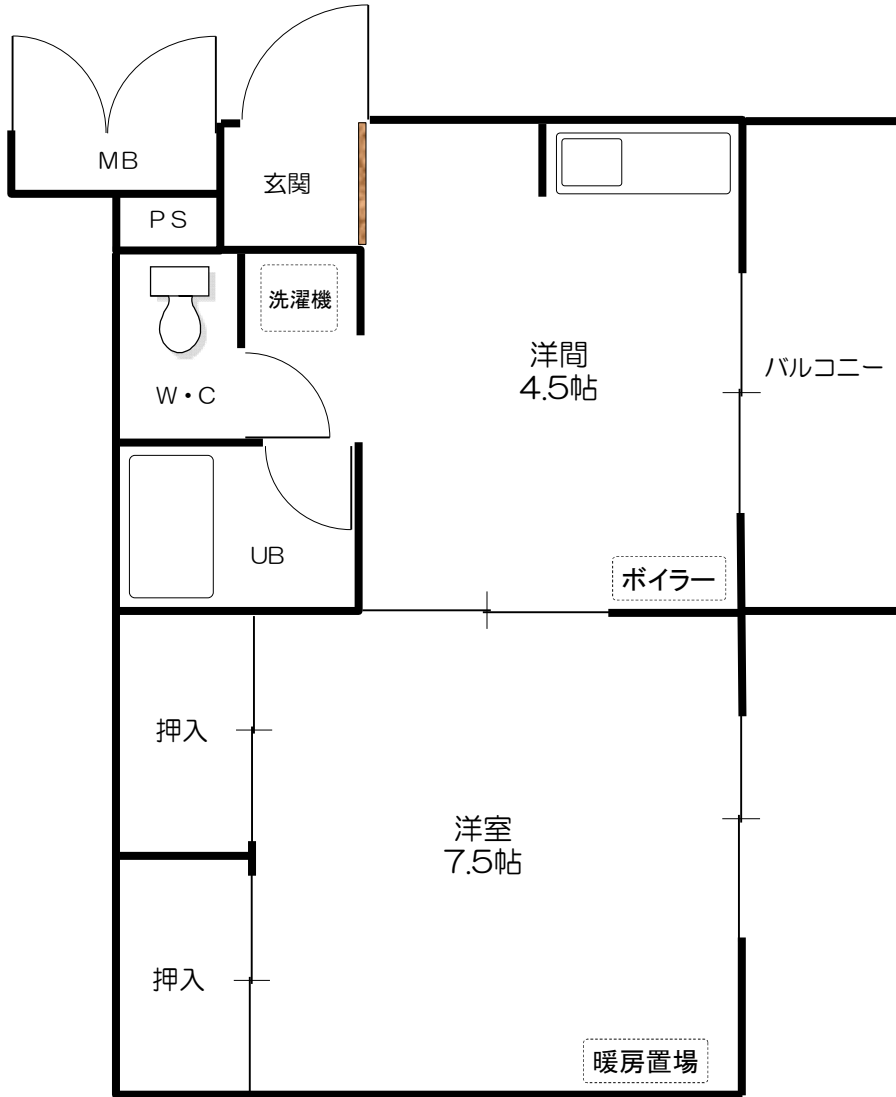
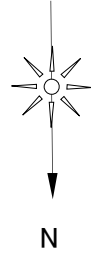


※参考(略図)のため間取り等により、部分的に異なる所がありますので、ご了承願います。
※間取りは同じですが、建物により方角が変わります。

カサブランカ・ルレーブ・ モナ共通（Bタイプ）

单身向け FFストーブ式

構造 鉄骨造
戸当り面積
32.0㎡
02.03号室



※参考(略図)のため間取り等により、部分的に異なる所がありますので、ご了承願います。
※間取りは同じですが、建物により方角が変わります。