

生涯学習のアンケート集計結果

【趣 旨】 第8期真狩村社会教育中期計画策定のための現状把握の資料とする。

【対 象】 中学生以上の村民

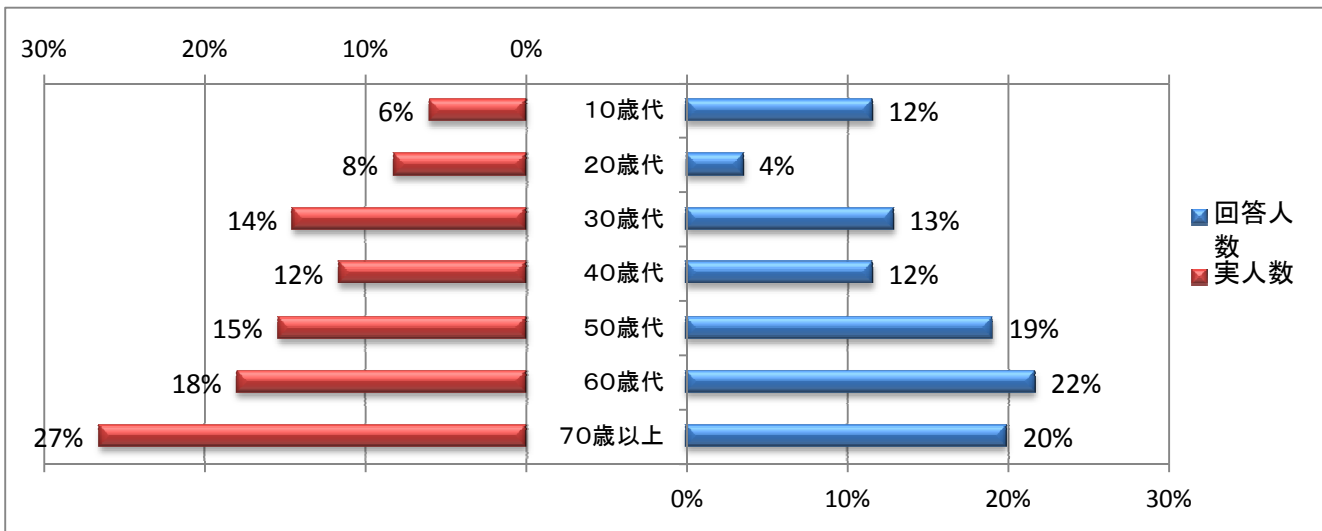
【実施期間】 平成24年3月12日～平成24年3月31日

【配布数】 1,687部

【回収数】 734部

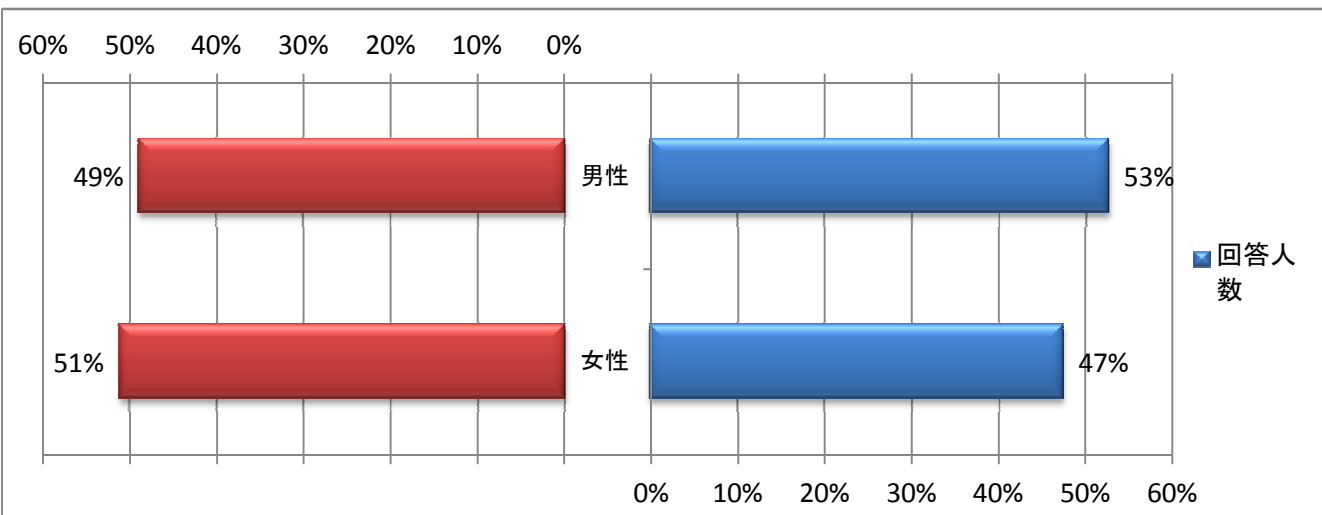
回答者の年齢構成

右(赤)が実際に真狩村の人口比。左(青)が回答者。
10歳代は、12歳以上(中学1年生)を対象としている。



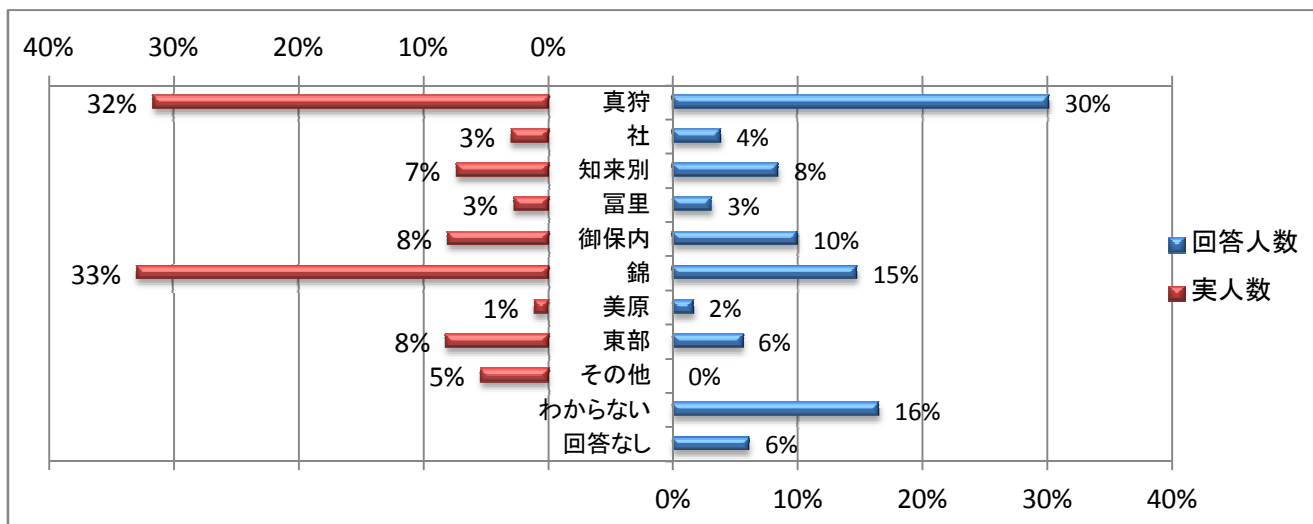
回答者の男女比

右(赤)が実際に真狩村のアンケート対象者の男女比。左(青)が回答者。



回答者が所属する地区生涯学習会

右(赤)は各地区に配布した部数の比。左(青)が回答者。



回答者の職業構成比

無回答者を除いて回答者の職業構成を表す。

